

CAVI ❖ Di fronte alla bocciofila

# Crepa nel muro vicino alla strada Senso unico sull'Aurelia

*Vaccarezza: «Troppi timori per la sicurezza, servono lavori»*

Peri sera è stato nuovamente istituito il senso unico alternato alla circolazione veicolare lungo la via Aurelia a Cavi di Lavagna, all'altezza della bocciofila Cavese. Nel muro di contenimento situato a fianco di strada e marciapiede si è infatti aperta una crepa. Per i prossimi giorni, inoltre, è prevista pioggia, e quindi aumenterà il rischio di crolli. Motivo per il quale sono stati chiusi prima il marciapiede e poi la corsia a monte della strada. La situazione non muterà fino a quando la ditta incaricata non avrà terminato l'intervento per la messa in sicurezza.

Nei giorni scorsi il personale comunale ha effettuato diversi sopralluoghi a Cavi proprio in virtù della formazione della crepa. Al di sopra del muro in questione, oltre a tutto, è collocata una grossa palma la quale, cadendo, ri-

Palma rischia di cadere

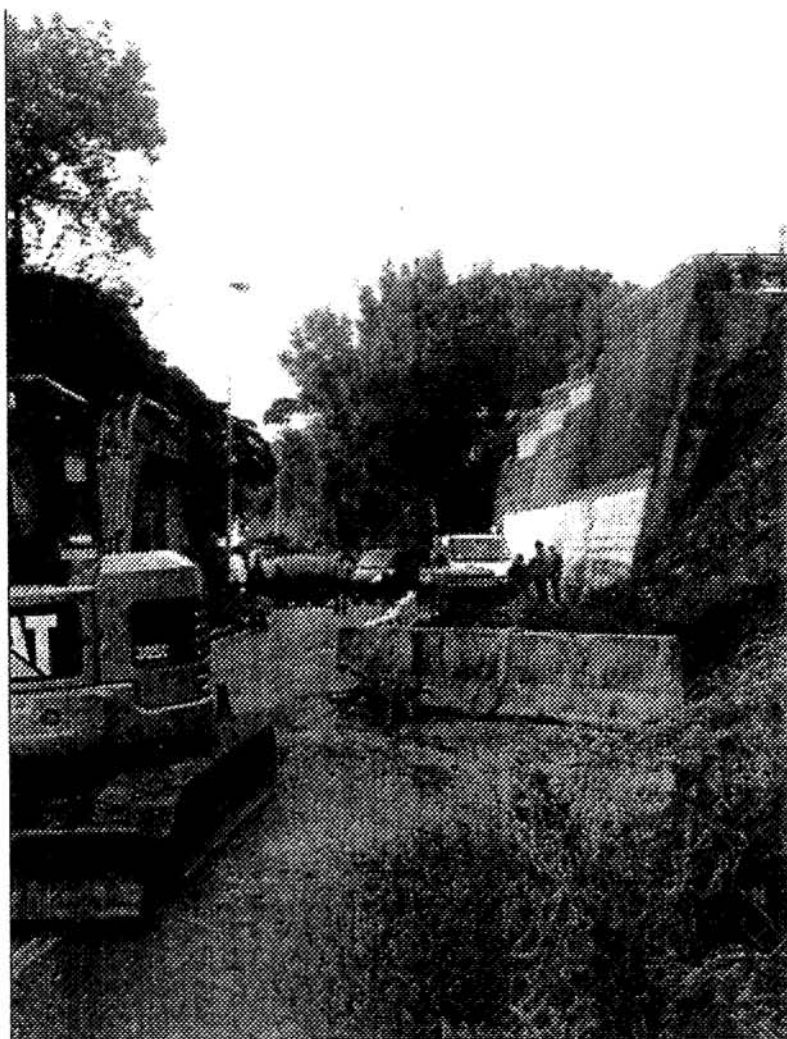
Semaforo entrato in funzione

schierebbe di centrare in pieno pedoni e veicoli in transito. La decisione è quindi stata pressoché inevitabile. Questa volta non è stato necessario predisporre ulteriori protezioni al muro: in caso di crollo, a muoversi dovrebbe essere un quantitativo

di terra più ridotto rispetto a quello dell'ultima frana avvenuta in zona lo scorso 15 febbraio, a pochi metri di distanza, quando a crollare erano state intere fasce di terreno con enormi rischi per la sicurezza. Se crollo sarà, dunque,

ciò che si staccherà dovrebbe occupare il tratto di corsia chiuso e nulla più. «Adesso verrà effettuato un intervento di messa in sicurezza - ha spiegato il sindaco Giuliano Vaccarezza - Lasciare la strada aperta sarebbe stato troppo rischioso».

Nuovi disagi, dunque, per chi anche con cadenza gior-



## Disagi

**QUALCHE CODA SARA' INEVITABILE**

Nuovi disagi per chi anche con cadenza giornaliera si muove in auto, moto o bus tra Lavagna e Sestri Levante. Soprattutto nelle ore di punta, la formazione di rallentamenti e di code sarà inevitabile o quasi. L'ultima situazione simile si è verificata lo scorso 15 febbraio, quando nel tratto di strada compreso tra la stazione di Cavi e la bocciofila si è verificata una frana di grosse dimensioni.

naliera si muove in auto, moto o bus tra Lavagna e Sestri Levante. Soprattutto nelle ore di punta, la formazione di rallentamenti e di code sarà inevitabile o quasi. L'ultima situazione simile si è verificata lo scorso 15 febbraio, quando nel tratto di strada compreso tra la stazione di Cavi e la bocciofila si è verificata una frana di grosse dimensioni. Per alcuni giorni la strada era stata chiusa, poi era avvenuta una parziale riapertura e infine la situazione era tornata alla normalità.

GIACOMOGRASSI